

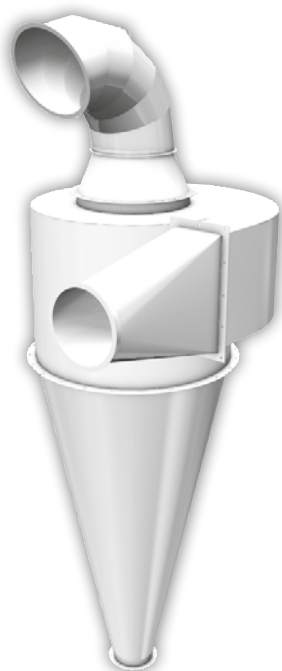
Cyclone type GCS

Le cyclone est un séparateur qui utilise la force centrifuge pour épurer l'air chargé de copeaux ou de poussières.

Son rendement est fonction de la vitesse de rotation des particules, de leur densité et de leur granulométrie.

De 99,9% pour les sciures vertes, le pourcentage de séparation est bien inférieur lorsqu'il s'agit de poussières de l'ordre de 5 microns.

Construit en tôle d'acier de 2 mm d'épaisseur, avec coude de sortie d'air orientable muni d'une visière pare-pluie et d'un volet de réglage.



Caractéristiques :

- Tôle d'acier de 2 mm,
- Température maxi 75°C,
- Capacité du cyclone = capacité moyenne +/- 20%,
- Perte de charge pour la capacité moyenne 1100 Pa,
- Trappe de visite sur le cône.

Finition :

- Teinte Beige RAL 1013.

Options :

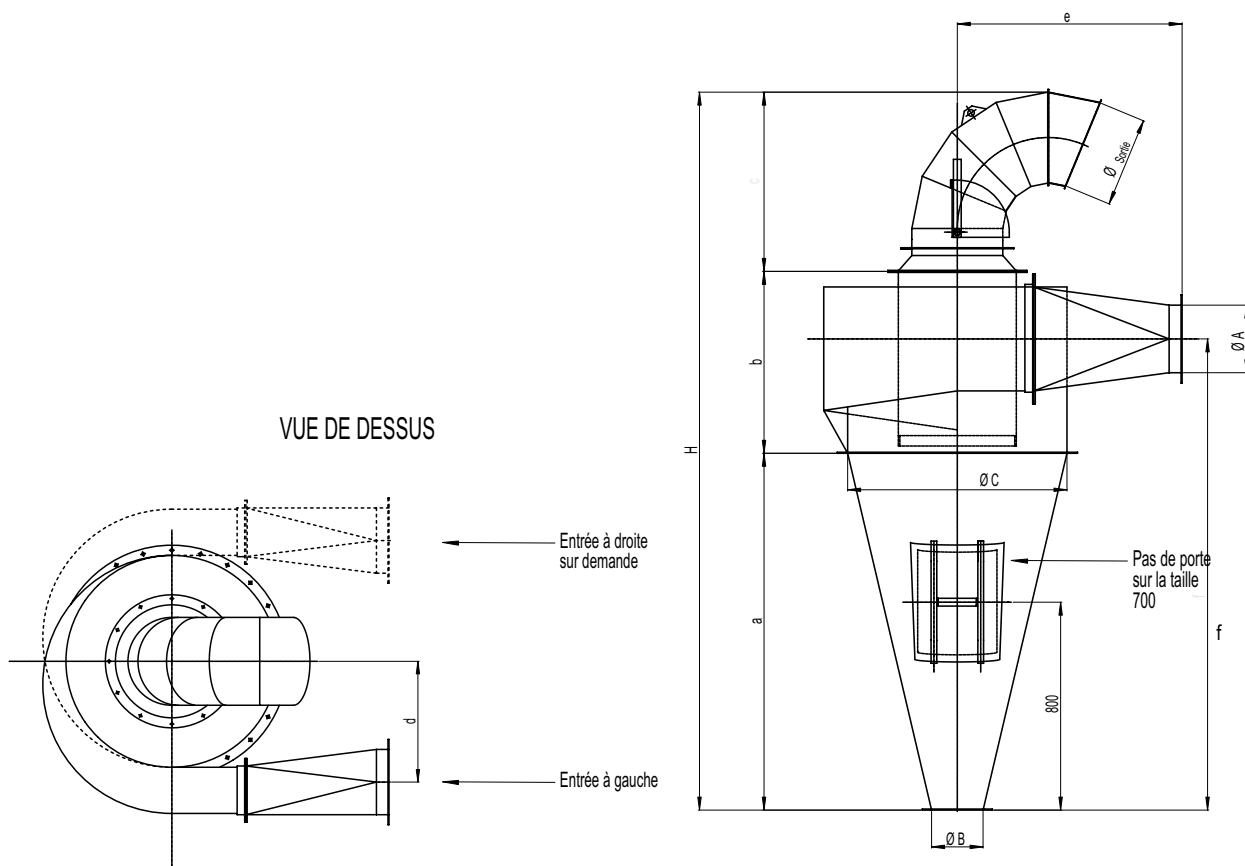
- Cyclone renforcé en épaisseur 3 mm,
- Sonde anti-bourrage,
- Élément de reprise d'air, avec évent d'explosion pour poussières de classe ST1,
- Teinte spéciale.

Accessoires :

- Charpente support,
- Haubans de fixation,
- Gamme d'écluses d'air,
- Clapet anti-retour ATEX,
- Cheminée de détente DEVIATEX,

Caractéristiques techniques				
Type	Débit	Diamètre	Hauteur	Masse
	m³/h	mm	mm	Kg
GCS 700	1800	580	1900	100
GCS 840	2700	700	2310	130
GCS 960	4000	840	2755	180
GCS 1100	5000	960	3215	235
GCS 1300	6800	1100	3865	300
GCS 1500	9000	1300	4450	380
GCS 1700	11500	1500	5160	560
GCS 1900	14400	1700	5780	680
GCS 2100	17300	1900	6440	805
GCS 2400	21600	2100	7125	1000
GCS 2700	27000	2400	8100	1320

Cyclone type GCS avec chapeau-coude et volet de réglage, blocage par secteur

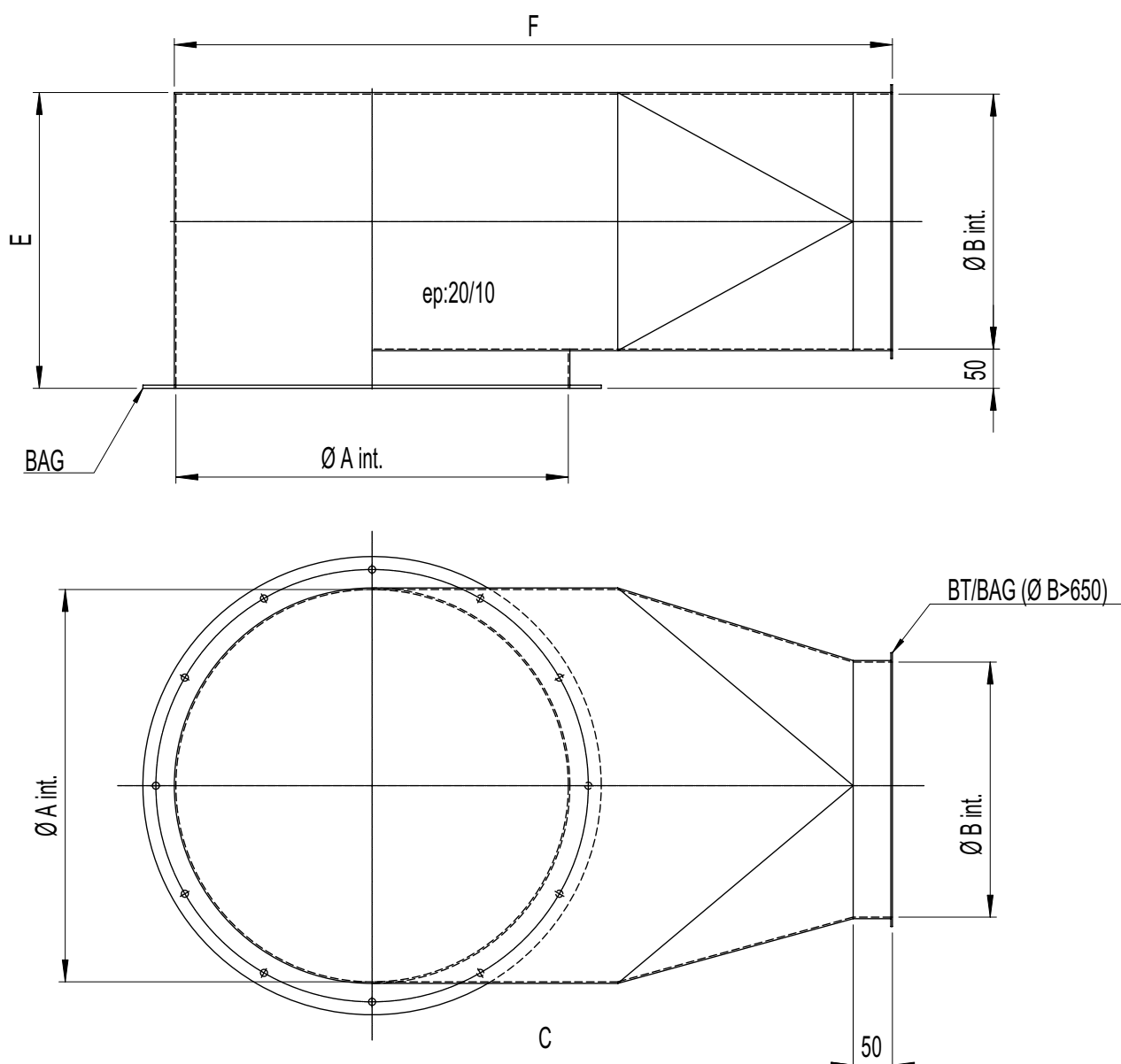


- Construction en tôle laminée à froid de 2 mm, dégraissée, phosphatée avec apprêt et laque de finition.
- Variante de construction en 3 mm.

Type	$\varnothing A$	$\varnothing B$	$\varnothing C$	a	b	c	H	e	f	Masse kg	Capacité m ³ /h	d	\varnothing Sortie
700	180	160	580	955	535	410	1900	590	1280	100	1800	350	220
840	220	180	700	1130	620	530	2280	690	1507.5	130	2700	395	280
960	260	200	855	1373	700	640	2713	820	1810.5	180	4000	482.5	350
1100	300	220	960	1670	790	715	3175	950	2172.5	235	5000	545	400
1300	350	240	1100	2070	920	875	3865	1070	2647.5	300	6800	620	450
1500	400	280	1300	2318	1060	1030	4408	1250	3000.5	380	9000	735	500
1700	450	300	1500	2752	1185	1180	5117	1400	3524.5	560	11500	850	600
1900	500	325	1700	3100	1310	1330	5740	1550	3957.5	680	14400	965	700
2100	550	350	1900	3500	1435	1485	6420	1680	4442.5	805	17300	1080	750
2400	600	375	2100	3870	1570	1635	7075	1830	4897.5	1000	21600	1195	850
2700	700	400	2400	4430	1820	1800	8050	2100	5677.5	1320	27000	1375	900

Dimensions en mm

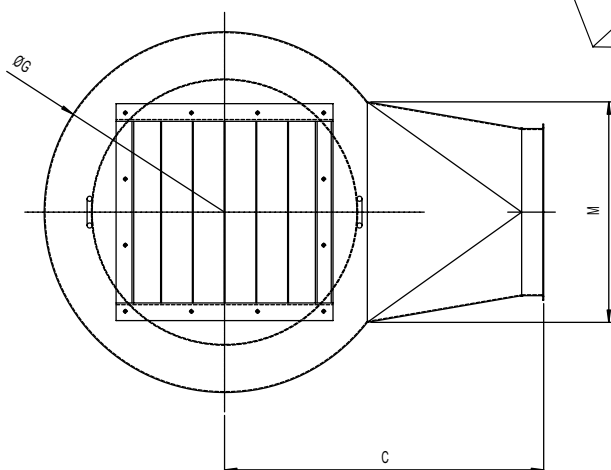
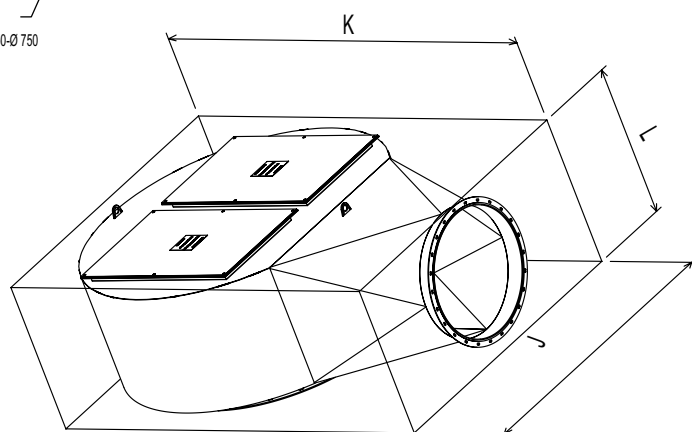
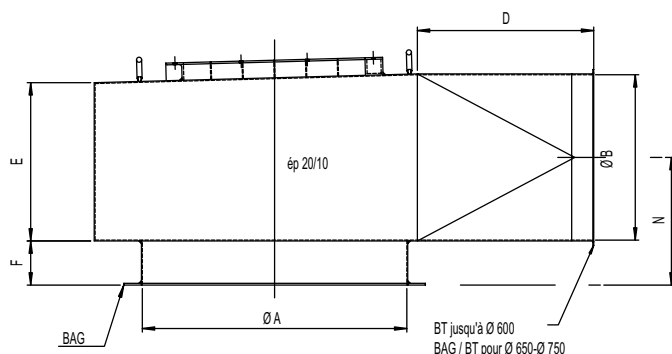
Retour de tête de Cyclone type GCS



Type	Ø A	Ø B	E	F
700	300	200	252	667
840	375	240	292	739,5
960	450	280	332	865
1100	500	325	377	915
1300	600	375	427	1065
1500	700	425	477	1215
1700	800	500	552	1365
1900	900	550	602	1515
2100	1000	600	652	1715
2400	1100	650	702	1865
2700	1250	750	802	2115

Dimensions en mm

Sortie de Cyclone type GCS avec évent



Type	ØA	ØB	C	D	E	F	ØG	L	J	K	M	N
GCS700	300	200	571	260	193	50	670	310	670	906	250	152
GCS840	375	240	606	312	213	50	670	350	670	941	320	172
GCS960	450	280	635	363	252	50	670	390	670	970	390	192
GCS1100	500	325	683	420	309	50	670	435	670	1018	410	214.5
GCS1300	600	375	724	400	359	100	818	535	818	1133	500	289.5
GCS1500	700	425	1000	550	409	100	1030	585	1030	1515	500	314.5
GCS1700	800	500	1030	609	484	100	1030	660	1030	1545	600	352
GCS1900	900	550	1131	663	534	100	1140	710	1140	1701	650	377
GCS2100	1000	600	1191	835	584	100	1140	760	1140	1761	890	402
GCS2400	1100	650	1532	819	634	100	1730	810	1730	2400	980	427
GCS2700	1250	750	1536	872	736	100	1730	910	1730	2400	1100	477

Dimensions en mm