

Ventilateurs BLC / XRCMB / XRMB

La gamme des ventilateurs centrifuges peut résoudre tous les problèmes de dépoussiérage et transport pneumatique dans des conditions très différentes et sous des climats extrêmes, vous offrant toujours le meilleur rapport performance/prix.

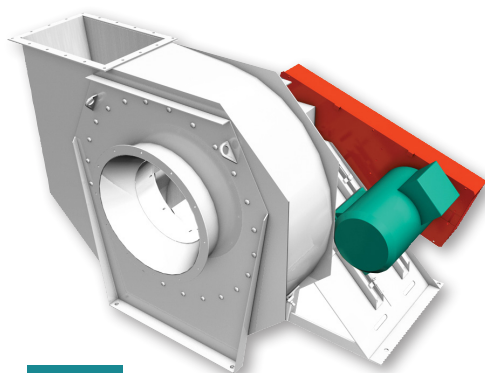
Des ventilateurs transporteurs pour véhiculer toutes natures de particules non fibreuses, et spécialement les poussières, sciures et copeaux de bois.

Des ventilateurs air propre pour véhiculer l'air épuré en aval des filtres, ou un fluide gazeux légèrement chargé en poussières sèches.

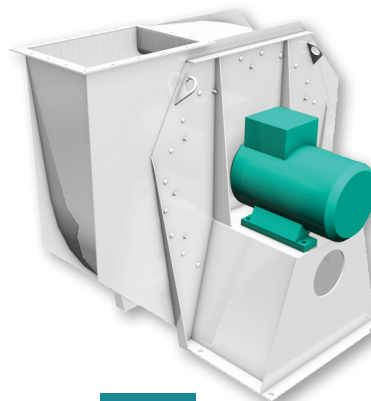
Ventilateur

Avantages

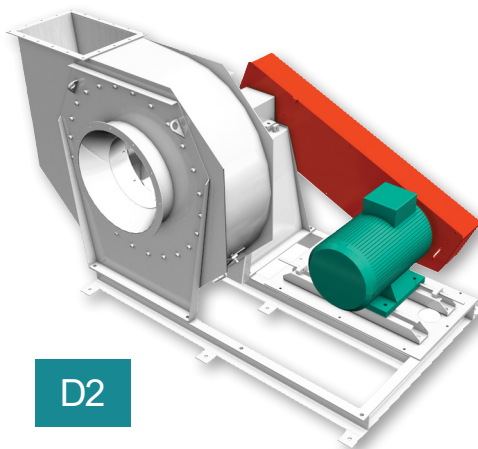
- Nos ventilateurs atteignent des rendements très élevés (> 80%),
- Équilibrage dynamique de la turbine réalisé en usine,
- Large gamme de débit d'air,
- Construction robuste.



D4



D1



D2

Caractéristiques :

- Trois modèles de ventilateurs sont disponibles :
 - Type BLC (turbine fermée) pour air propre ou peu chargé avec des poussières fines,
 - Type XRCMB (turbine fermée) pour air chargé en copeaux et poussières, mais sans fibres et sans copeaux longs,
 - Type XRMB (turbine ouverte) pour air très chargé en copeaux et poussières et pour fibres ou copeaux longs,
- Trois modes de construction sont disponibles : standard, renforcée, ou extra renforcée, suivant la nature et la concentration des particules à transporter,
- Un traitement interne pour minimiser les risques d'étincelle est systématiquement prévu afin de répondre aux exigences de la directive ATEX (zone 22 int.).
- Trois dispositions possibles :
 - D1 - accouplement direct avec roue sur le bout d'arbre moteur,
 - D4 - à transmission avec moteur posé sur socle arrière,
 - D2 - à transmission avec moteur posé sur châssis support,
- Température maximale de fonctionnement 100°C,
- Débit jusqu'à 72 000 m³/h (20 m³/s),
- Gamme de pressions moyennes jusqu'à 5 000 Pa,
- Concentration maximale en poussières : 10 gr/m³ pour BLC, 60 gr/m³ pour XRCMB, et 300 gr/m³ pour XRMB,
- Taille maximale des particules : fines de ponçage pour BLC, maxi 10 x 10 x 10 mm pour XRCMB et XRMB,
- Orientations possibles de la sortie du ventilateur,
- Bride type BAG sur l'entrée du ventilateur,
- Châssis support moteur pour la disposition D2,
- Transmission par courroies trapézoïdales et carter de protection.

Finition :

- Teinte Beige RAL 1013.

Options :

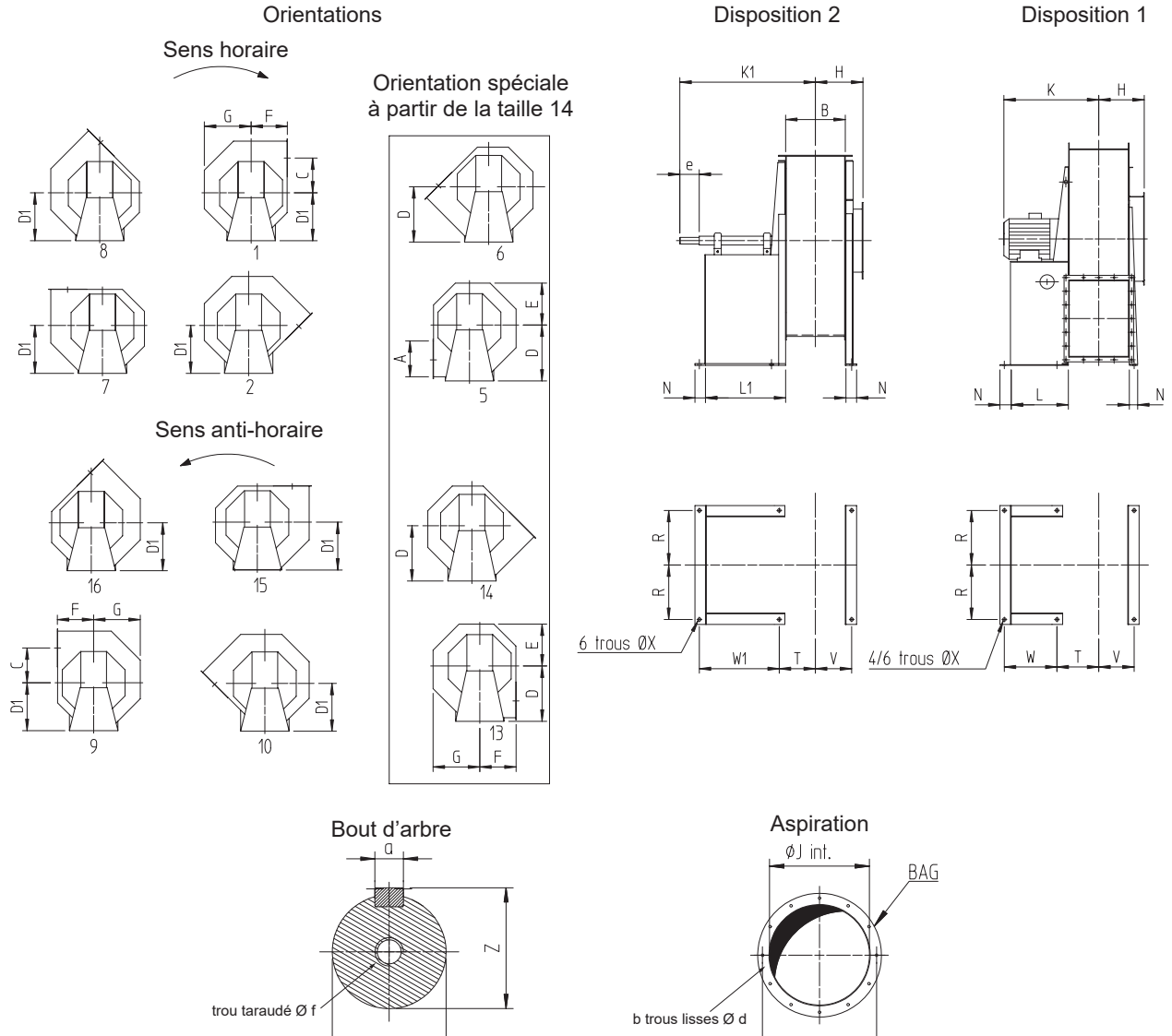
- Système d'étanchéité renforcée,
- Détecteur de rotation,
- Purge pour les condensats,
- Teinte RAL spécial.

Accessoires :

- Manchettes souples à l'entrée et/ou la sortie du ventilateur,
- Plots anti-vibratoires,
- Caisson d'insonorisation.

Ventilateurs BLC / XRCMB / XRMB

Dispositions 1 & 2 – tailles 10 à 28



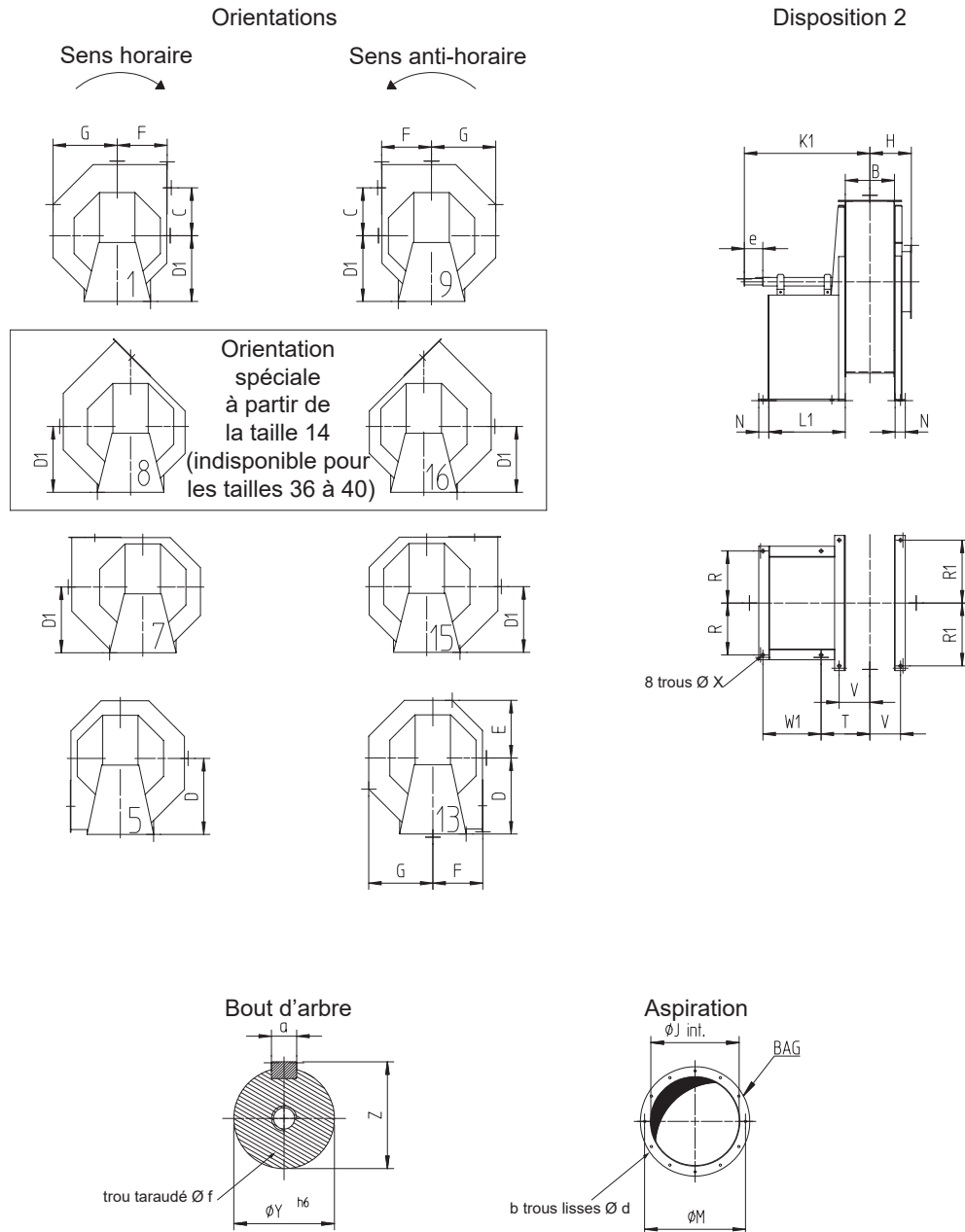
Ventilateur

Type	A	B	C	D	D1	E	F	G	H	J	K	K1	L1	L	M	N	R	T	V	W	W1	X	Y	Z	a	b	d	e	f	
Disposition 1 BLC - XRMB - XRCMB	10	235	165	243	440	440	282	281	315	150	240	400		340	291	40	164	142		302		14	28	31	8	8	9	60	8	
	11	260	180	267	440	440	309	281	345	162	280	450		340	331	40	164	150	115	302		14	28	31	8	8	9	60	8	
	12	280	195	290	515	515	337	331	376	170	300	570		470	351	50	198	157	128	438		18	32	35	10	12	9	80	10	
	13	305	210	315	515	515	363	352	406	183	325	570		470	370	50	198	165	136	438		18	32	35	10	12	9	80	10	
	14	330	230	340	550	460	391	356	437	194	350	400		295	401	50	258	175	147	263		18	32	35	10	12	9	80	10	
	15	350	245	363	625	520	417	406	467	210	375	440		300	426	50	303	222	154	229		18	38	41	10	12	9	100	10	
Disposition 2 BLC - XRMB - XRCMB	16	375	260	388	625	520	447	406	499	224	400	490		340	461	50	303	230	162	268		18	38	41	10	12	9	100	10	
	18	420	290	436	700	625	501	456	561	248	450	520	812	530	450	501	50	303	245	177	378	458	18	42	45	12	12	9	110	12
	20	470	325	485	860	720	555	506	621	270	500	540	940	645	450	551	60	360	262	202	385	580	20	48	51	14	12	9	110	12
	22	515	360	534	860	720	610	556	682	291	550	610	957	645	450	601	60	360	280	220	385	580	20	48	51	14	12	9	110	12
Disposition 2	24	560	390	580	930	785	707	606	785	314	600		1042	715		651	70	440	295	239		655	22	55	59	16	12	9	110	12
	26	610	420	630	1075	930	759	656	845	337	650		1064	715		701	70	440	310	254		655	22	55	59	16	12	9	110	12
28	655	455	680	1075	930	815	706	907	358	700		1085	715		751	70	440	327	272		655	22	55	59	16	24	9	110	12	

Toutes les dimensions sont en mm.

Ventilateurs BLC / XRCMB / XRMB

Disposition 2 – tailles 30 à 40

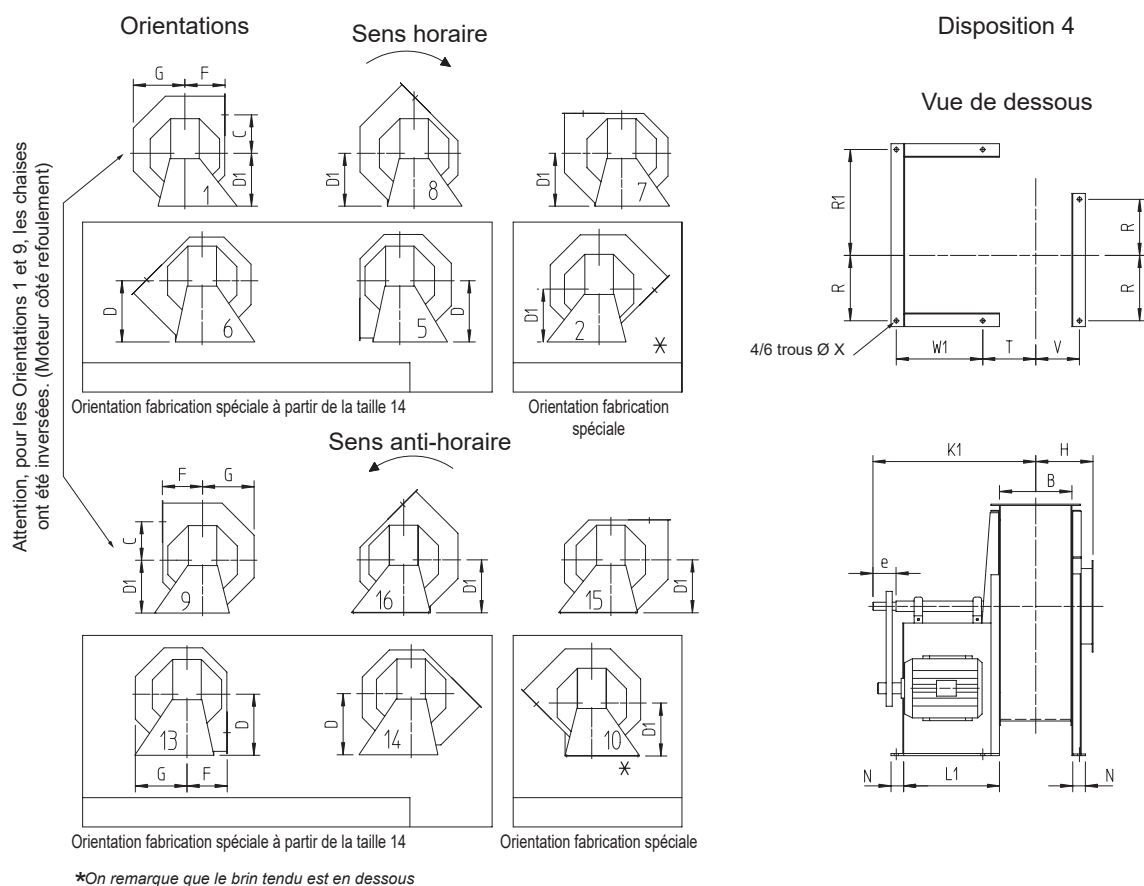


BLC XRMB XRCMB	A	B	C	D	D1	E	F	G	H	J	K1	L1	M	N	R	R1	T	V	W1	X	Y	Z	a	b	d	e	f
30	700	490	726	1225	1045	867	758	966	377	750	1228	810	801	70	480	697	495	285	600	22	65	69	18	24	9	140	12
32	750	520	776	1225	1045	924	808	1029	405	800	1257	810	851	70	480	737	510	300	600	22	65	69	18	24	9	140	12
36	840	585	872	1380	1175	1033	908	1152	450	900	1350	880	951	70	525	820	412	332	800	22	75	79	20	24	9	140	14
40	940	650	970	1530	1300	1140	1008	1272	495	1000	1517	980	1044	70	640	900	505	365	840	22	85	90	22	24	9	170	14

Toutes les dimensions sont en mm.

Ventilateurs BLC / XRCMB / XRMB

Disposition 4 – tailles 10 à 24

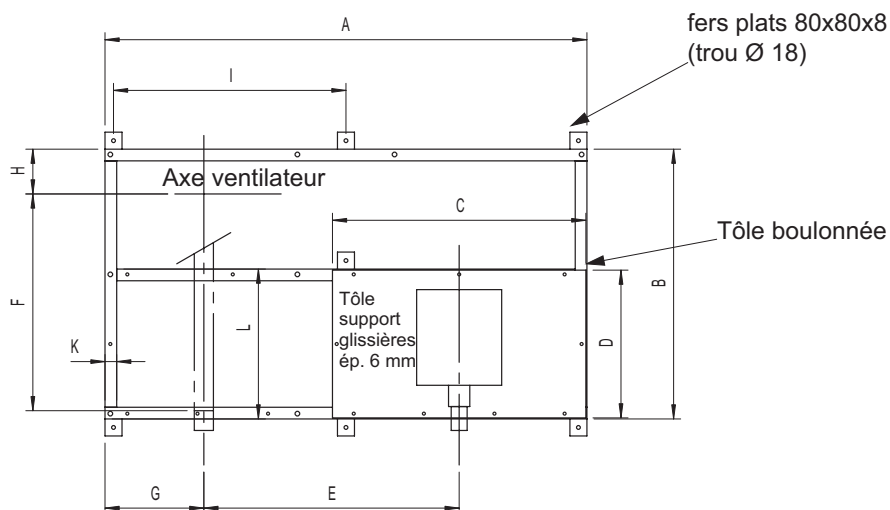


Ventilateur

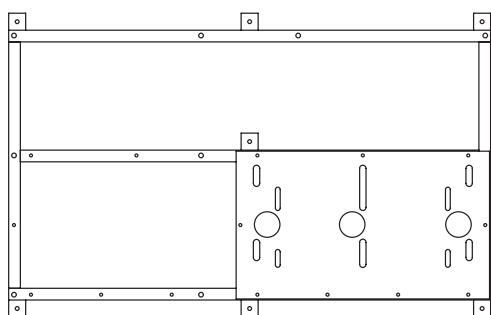
Tailles	A	B	C	D	D1	E	F	G	H	J	K1	L1	M	N	R	R1	T	V	W1	X	Y	Z	a	b	d	e	f	g	
BLC																													
XRMB	10	235	165	243	440	440	282	281	315	150	240	553	395	291	40	164	590	142		357	14	28	31	8	8	9	60	8	18
	11	260	180	267	440	440	309	281	345	162	280	560	395	331	40	164	590	150	115	357	14	28	31	8	8	9	60	8	18
	12	280	195	290	515	515	337	331	376	170	300	675	470	351	50	198	778	157	128	438	18	32	35	10	12	9	80	10	22
	13	305	210	315	515	515	363	331	406	183	325	683	470	370	50	198	778	165	136	438	18	32	35	10	12	9	80	10	22
	14	330	230	340	550	460	391	356	437	194	350	686	470	401	50	258	783	175	147	438	18	32	35	10	12	9	80	10	22
	15	350	245	363	625	520	417	406	467	210	375	790	530	426	50	303	783	222	154	458	18	38	41	10	12	9	100	10	22
	16	375	260	388	625	520	447	406	499	224	400	797	530	461	50	303	783	230	162	458	18	38	41	10	12	9	100	10	22
	18	420	290	436	700	625	501	456	561	248	450	812	530	501	50	303	713	245	177	458	18	42	45	12	12	9	110	12	22
	20	470	325	485	860	720	555	506	621	270	500	940	645	551	60	360	770	262	202	580	20	48	51	14	12	9	110	12	25
	22	515	360	534	860	720	610	556	682	291	550	957	645	601	60	360	870	280	220	580	20	48	51	14	12	9	110	12	25
	24	560	390	580	930	785	707	606	785	314	600	1042	715	651	70	440	880	295	239	655	22	55	59	16	12	9	110	12	30

Toutes les dimensions sont en mm.

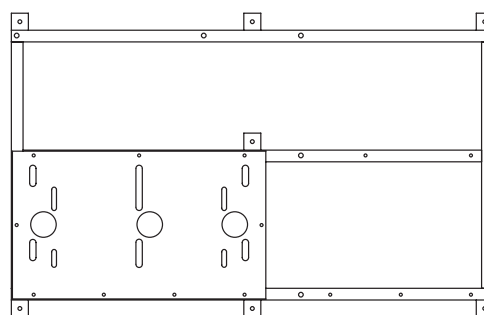
Châssis réversible de ventilateurs 18 à 32 – Disposition 2



Position de la tôle pour les orientations 1-5-6-7-8



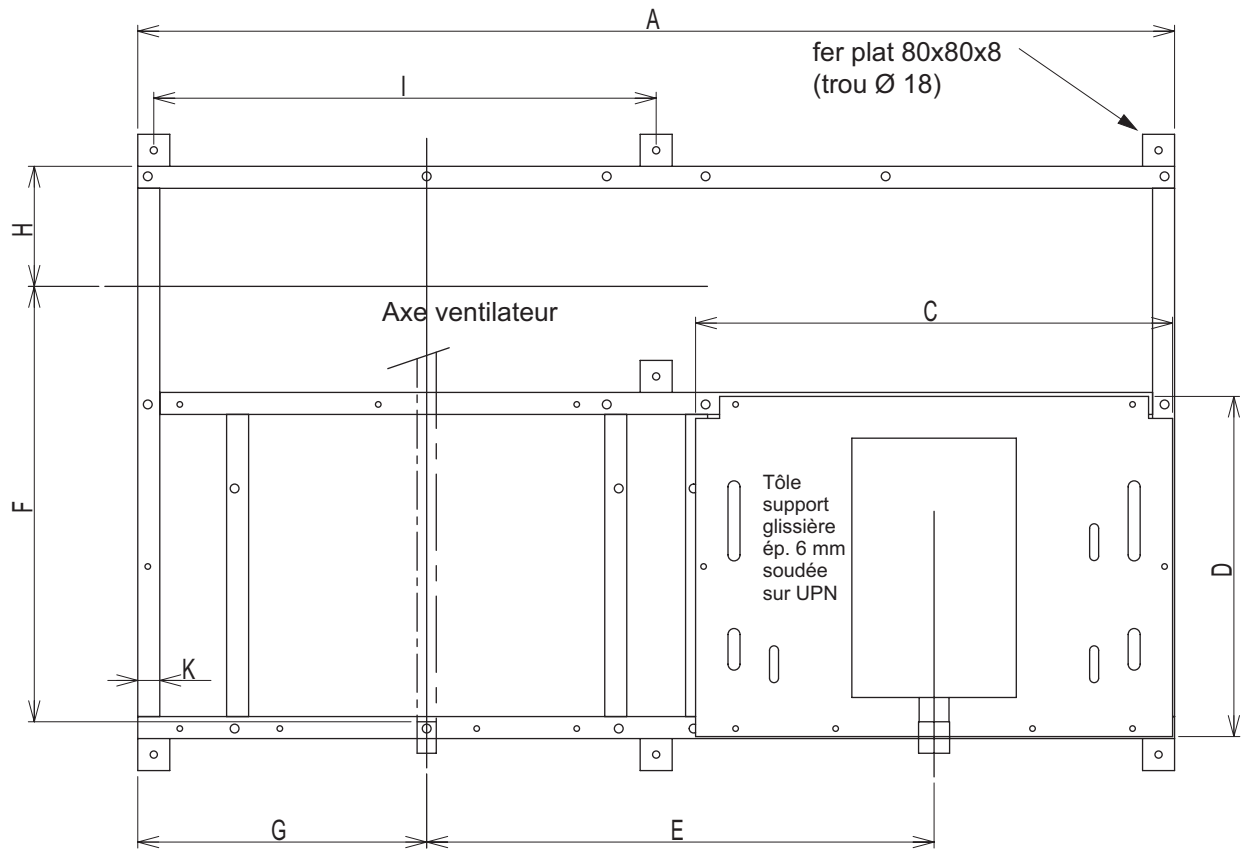
Position de la tôle pour les orientations 15-16-9-13-14



	18	20	22	24	26	28	30	32
A	1562	1779	1859	2080	2267	2327	2591	2786
B	920	1094	1130	1239	1269	1304	1430	1460
C	796	984	984	984	1192	1192	1192	1192
D	503	620	620	695	695	695	850	850
E	836	897	977	1118	1201	1261	1268	1423
F	702	830	847	932	954	975	1088	1117
G	323	385	385	465	465	465	722	762
H	197	227	245	264	279	297	310	325
I	741	849	889	1000	1093	1123	1255	1353
J	7	7	7	7	7	7	7	7
K	50	55	55	55	55	55	55	55
UPN	100	120	120	120	120	120	120	120
Masse Kg	94,5	136	140	157	171,5	175	240,5	249

Toutes les dimensions sont en mm.

Châssis de ventilateurs – 36 à 40



Ventilateur

	A	B	C	D	E	F	G	H	I	J	K	UPN	Masse Kg
36	3145	1604	1500	769	1555	1210	850	362	1532	6	65	160	324
40	3275	1770	1470	796	1605	1347	930	395	1597	6	65	160	345

Toutes les dimensions sont en mm.